

Grandstream Networks, Inc.

IP 模拟网关 GXW410x

4 或 8 个 FXO 端口简单配置说明





目录

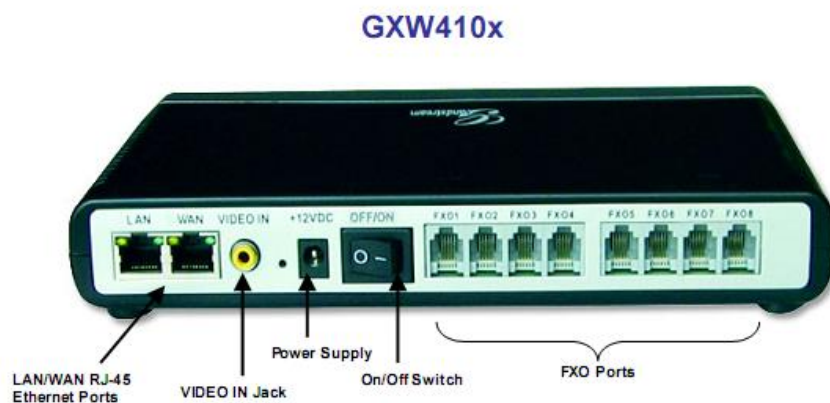
1. 操作指南.....	3
1.1. GXW410X 网关连接.....	3
1.2. 设备获取 IP 地址.....	4
1.3. 自动检测功能.....	5
1.4. 恢复出厂默认设置.....	6
1.5. 联系方式.....	7

1. 操作指南

此配置指南以 GXW4108 为例，其他产品类似。

1.1.GXW410X 网关连接


GXW410X 后板面图表

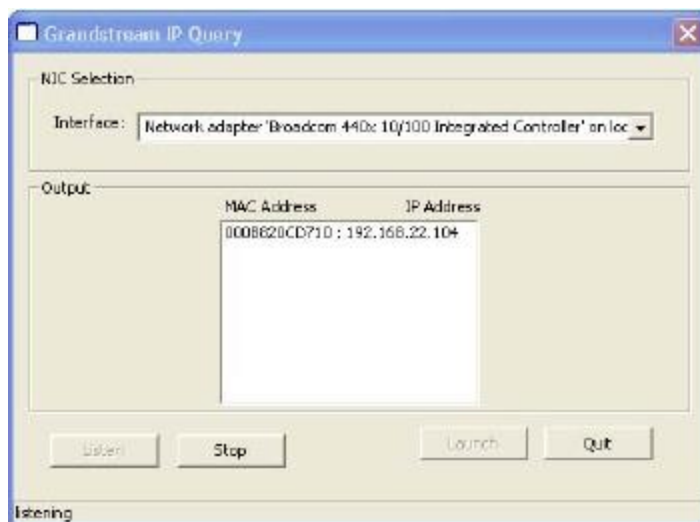


GXW 连接器说明

LAN (or PC)	连接PC到此端口。它将从Router/DHCP服务器得到一个指定的IP地址。GXW410x仅起开关的作用。
WAN	连接到内部局域网或公网。
VIDEO IN	用作模拟视频监控摄像头（RCA）的连接。
RESET	恢复出厂设置键。按住7秒可恢复出厂默认设置。
POWER IN	电源适配器连接
OFF/ON	Off/On 开关
FX01 - FX08	从一个传统的PSTN PBX连接到PSTN线路的FX0端口。

1.2. 设备获取 IP 地址

1. 将浏览器连接到: <http://www.grandstream.com/DOWNLOAD/IPQuery/IPQuery.zip>
2. 启动已下载的 Grandstream IPQuery 工具。
3. 点击  键启动设备检测。
4. 检测设备信息将出现在 Output 栏。



5. 根据设备的 MAC 地址查看设备的 IP 地址。

Ps: 设备默认获取 IP 方式为 DHCP 自动获取, 请在 DHCP 环境下获取设备的 IP 地址。

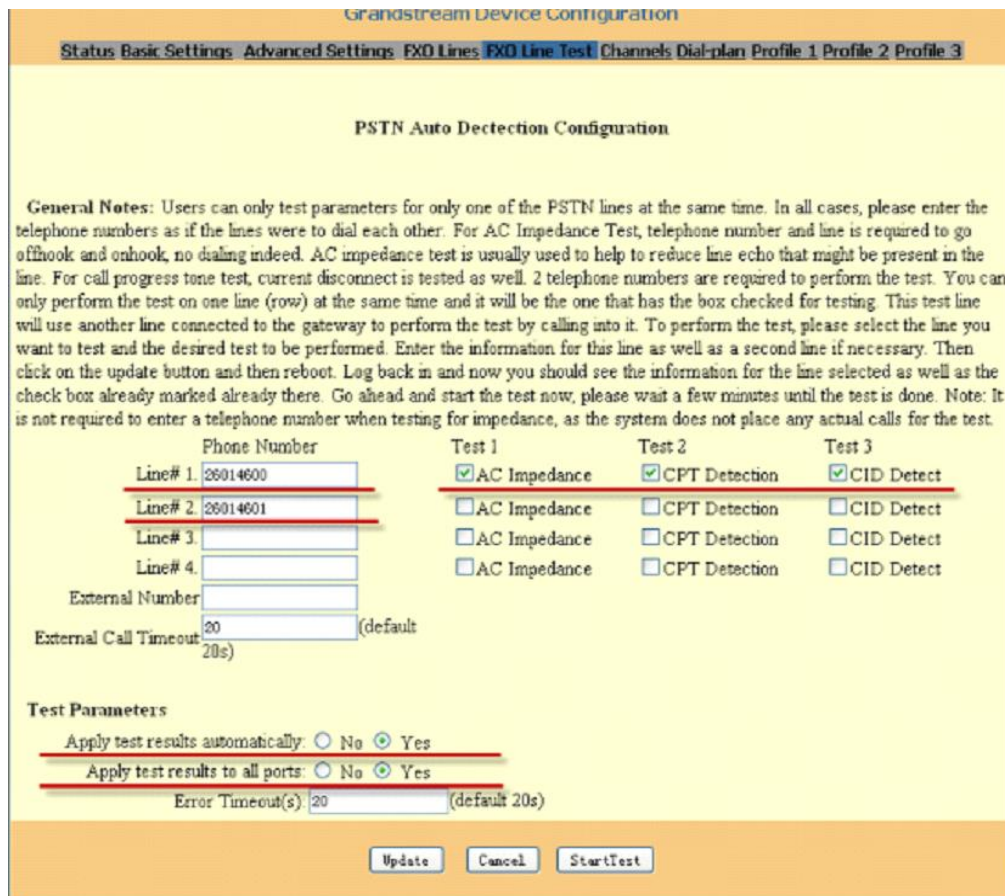
1.3. 自动检测功能

此章节是介绍如何做自动检测功能，由于用户在使用网关产品时总会遇到一些问题，比如呼叫不能正常释放，DTMF 不能识别，来电显示无法识别，自动检测是非常必要的。

自动检测是为了检测连接在 FXO 的 PSTN 线路的 AC 阻抗和 CPT、CID。

具体操作步骤如下：

- 1.连接两根不同号码的 PSTN（如 26014600 线 1，26014601 线 2）分别到 FXO1、FXO2 端口上。（注：比如为两根不同号码的 PSTN 线，两根线必须可以相互拨打）
- 2.输入对应线路的 PSTN 号码。（如 line1：26014600， line2：26014601）
- 3.首先检测 LINE1，选择打钩 LINE1 所对应的 AC Impedance、CPT Detection、CID Detect
- 4.选择【Apply test result automatically】【Apply test results to all ports】为【Yes】
- 5.点击 Update 并重启设备
- 6.再次进入 FXO LINE TEST 页面，点击 Start Test 按钮开始检测。
- 7.等待 5 分钟后，设备将会自动检测出 CPT、CID、AC Impedance 值并自动把结果写入设备。
- 8.其他端口检测如同上述操作。



The screenshot shows the 'PSTN Auto Detection Configuration' page in the Grandstream Device Configuration interface. It includes a 'General Notes' section, a table for configuring tests on multiple lines, and 'Test Parameters' at the bottom.

Phone Number	Test 1	Test 2	Test 3
Line# 1: 26014600	<input checked="" type="checkbox"/> AC Impedance	<input checked="" type="checkbox"/> CPT Detection	<input checked="" type="checkbox"/> CID Detect
Line# 2: 26014601	<input type="checkbox"/> AC Impedance	<input type="checkbox"/> CPT Detection	<input type="checkbox"/> CID Detect
Line# 3:	<input type="checkbox"/> AC Impedance	<input type="checkbox"/> CPT Detection	<input type="checkbox"/> CID Detect
Line# 4:	<input type="checkbox"/> AC Impedance	<input type="checkbox"/> CPT Detection	<input type="checkbox"/> CID Detect

External Call Timeout: 20 (default 20s)

Test Parameters

Apply test results automatically: No Yes

Apply test results to all ports: No Yes

Error Timeout(s): 20 (default 20s)

Buttons: Update, Cancel, StartTest

1.4. 恢复出厂默认设置

警告！恢复出厂默认设置将删除电话所有的配置信息。请在进行以下步骤前备份或打印所有的配置信息。如果你丢失所有的设置参数且不能联系到你的 VoIP 服务提供商, Grandstream 将不负任何责任。

恢复出厂默认设置的唯一方式如下：

1. 拔去以太网电缆。
2. 找到网关后板面的接近电源接口的针大小的孔。
3. 在此孔插入一个细物并按住它 7 秒。
4. 你将看见网络端口指示灯(绿色和橙色)同时亮灭;这表示重新设置已通过。
5. 所有设置已经被清除且网关恢复到出厂设置。



1.5. 联系方式

如果您还有其他问题，请发邮件到 1000@vocoip.com
或拨打电话咨询 0512-68781916

苏州众立云通网络科技有限公司